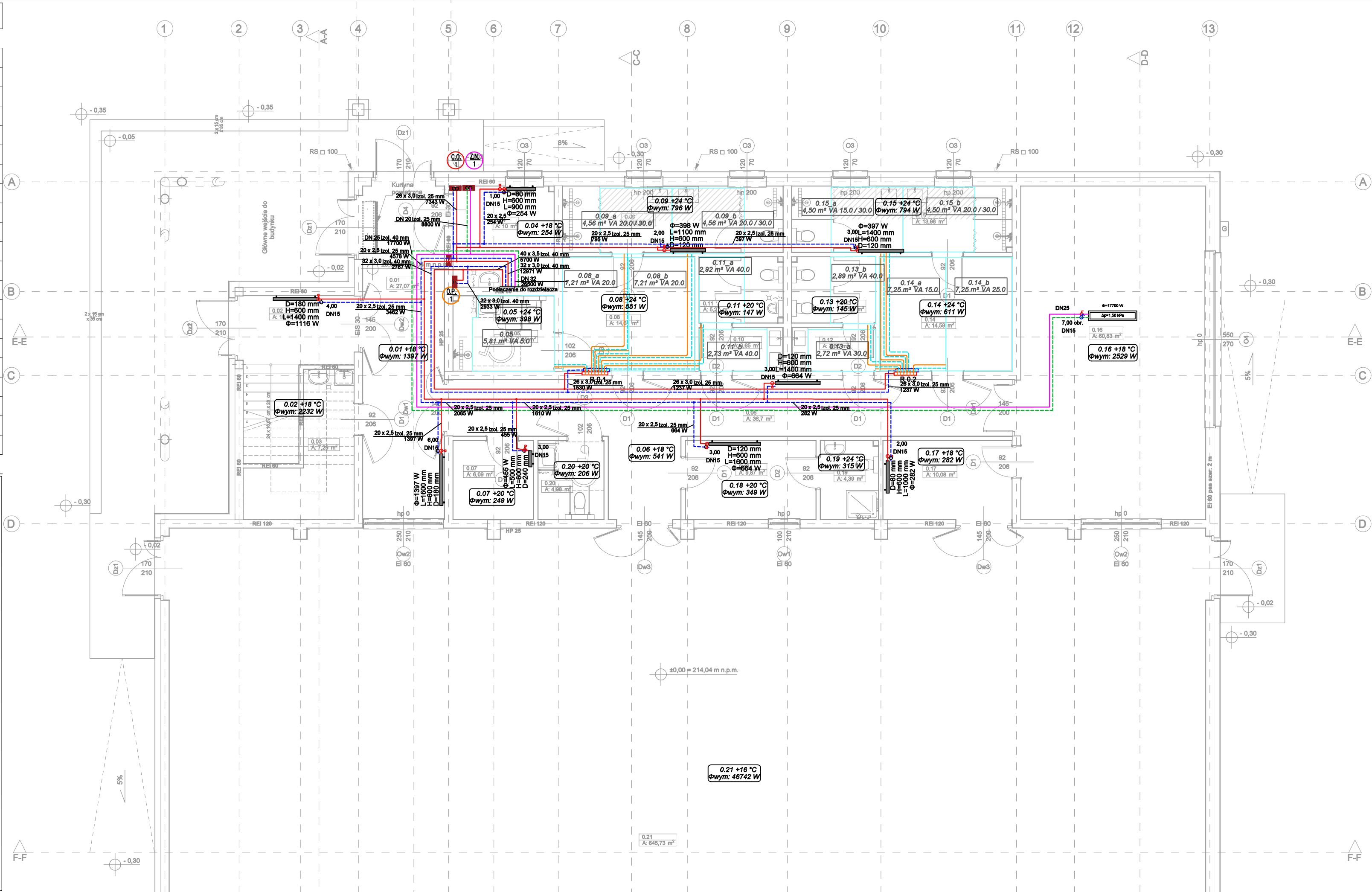


Kondygnacja	Nr	Nazwa pomieszczenia	Powierzchnia
Poziom 0			
	0.01	Komunikacja	27,07
	0.02	Klatka schodowa	10,55
	0.03	Pomieszczenie gospodarcze	7,29
	0.04	Kotłownia	10,00
	0.05	Ustęp dla niepełnosprawnych	7,44
	0.06	Komunikacja	36,70
	0.07	Szatnia odzieży wierzchniej	6,09
	0.08	Szatnia męska	14,81
	0.09	Umywalnia męska	13,97
	0.10	Przedśionek ustępu męskiego	3,65
	0.11	Ustęp męski	5,27
	0.12	Przedśionek ustępu damskiego	3,65
	0.13	Ustęp damski	5,30
	0.14	Szatnia damska	14,59
	0.15	Umywalnia damska	13,96
	0.16	Siłownia	60,83
	0.17	Magazyn sprzętu sportowego	10,08
	0.18	Pokój trenera	9,87
	0.19	Ustęp trenera	4,39
	0.20	Ustęp dla niepełnosprawnych	4,98
	0.21	Sala gimnastyczna	645,73
			916,02 m²

UWAGI
GŁÓWNA INSTALACJA WEWNĘTRZNA PROWADZONA JEST W WARSTWIE IZOLACJI POSADZKI, PODEJŚCIA DO ODBIORNIKÓW W BRUZZACH ŚCIENNYCH LUB WEWNĄTRZ ŚCIANY K-G.
WYMIARY I ISTNIEJĄCE ROZWIĄZANIA KOSYTRUKCYJNO-MATERIAŁOWE NALEŻY SPRAWDZIĆ NA BUDOWIE. WSZELKIE ROZBIĘŻNOŚCI W PROJEKCIE DO UZGODNIENIA Z NADZOREM AUTORSKIM
PRZEJŚCIA PRZEZ PRZEGRODY KONSTRUKCYJNE WYKONAĆ W OSŁONACH RUR STAŁOWYCH, WYSTAJĄCYCH POZA PRZEGRODE
PRZEPUSTY INSTALACYJNE O ŚREDNICY WIĘKSZEJ NIŻ 0,04M W ŚCIANACH I STROPACH POMIESZCZENIA ZAMKNIĘTEGO, DLA KTÓRYCH WYMAGANA KLASA ODPORNOŚCI OGNIOWEJ JEST NIE NIŻSZA NIŻ EL 60 LUB REI60, A NIEBĘDĄCYCH ELEMENTAMI ODDZIELENIA PRZECIWPÓŻAROWEGO, ZABEZPIECZYĆ DO KLASY ODPORNOŚCI OGNIOWEJ (EI) ŚCIAN I STROPÓW TEGO.
PRZEWODY NALEŻY PROWADZIĆ W SPOSÓB ZAPEWNIAJĄCY WŁAŚCIWĄ KOMPENSACJĘ WYDŁUŻEŃ CIEPLNYCH (Z MAKSYMALNYM WYKORZYSTANIEM MOŻLIWOŚCI SAMO-KOMPENSACJI).
MONTAŻ ZAWORÓW REGULACYJNYCH W MIEJSCACH ŁATWODOSTĘPNYCH, W SZAFKACH PODTYNKOWYCH.
INSTALACJĘ Z.N. NALEŻY PROWADZIĆ W BRUZZACH ŚCIENNYCH LUB POD STROPEM. GDY JEST TO NIEMOŻLIWE, PRZEWODY NALEŻY OBUDOWAĆ PŁYTAMI KARTONOWO-GIPSOWYMI.
W NAJWYŻSZYCH PUNKTACH I TUŻ PRZED PODŁĄCZENIEM DO NAGRZEWNIC INSTALACJĘ NALEŻY WYPOSAŻYĆ W ODPOWIEDZNIKI AUTOMATYCZNE.
KAŻDA Z NAGRZEWNIC W SERYJNYM WYKONANIU UMOŻLIWIA ODPOWIEETRZENIE I ODWODNIENIE.
IZOLACJĘ RUR WYKONAĆ ZA POMOCĄ OTULIN ZE SPIENIONEGO PE PRZY WSPÓŁCZYNNIKU PRZEWODZENIA CIEPŁA 0,035 W/(M·K).
PRZEWODY NALEŻY PROWADZIĆ W SPOSÓB ZAPEWNIAJĄCY WŁAŚCIWĄ KOMPENSACJĘ WYDŁUŻEŃ ZGODNIE Z WYTTCZYNYMI PRODUCENTA RUR.
INSTALACJĘ NALEŻY PROWADZIĆ ZE SPADKIEM 0,3% W KIERUNKU ŹRÓDŁA CIEPŁA.



INSTALACJA CO I ZN- RZUT PARTERU

LEGENDA:

Projektowana instalacja c.o. grzejnikowego
- prowadzona w warstwach posadzki

Pion instalacji c.o. grzejnikowego

Dobry zawór termostatyczny (średnica/nastawa)

Projektowane zasilanie pętli ogrzewania podłogowego
- prowadzone w warstwach posadzki

Projektowane pętle ogrzewania podłogowego

Pion instalacji o.p.

Projektowana instalacja zasilania nagrzewnic wodnych
- prowadzona w warstwie sufitu podwieszanego

Pion instalacji zasilania nagrzewnic wodnych

Przeście p.poż.

OZNACZENIE WYMAGANEJ MOCY CIEPLNEJ

numer pomieszczenia — 1.11
projektowana temperatura w pomieszczeniu — +16 °C
wymagana moc cieplna — $\Phi_{wym}: 1466 \text{ W}$

OZNACZENIE GRZEJNIKA PŁYTOWEGO

wymagana moc grzejnika — $\Phi=1388 \text{ W}$
długość grzejnika — $L=1000 \text{ mm}$
wysokość grzejnika — $H=600 \text{ mm}$
głębokość grzejnika — $B=120 \text{ mm}$
nastawa i średnica zaworu termostatycznego — 8,00 DN15
podłączenie grzejnika do instalacji c.o. grzejnikowego prowadzonej w warstwie posadzki — zawór termostatyczny

OZNACZENIE PĘTLI OGRZEWANIA PODŁOGOWEGO

numer pomieszczenia — 6.94
powierzchnia podłogi grzewczej — -1.31
rozstaw rur — VA 20.0



PRZEDSIĘBIORSTWO PROJEKTOWO-BUDOWLANE "EKOBUD" s.c.
Dmosin Drugi nr 89 B, 95-061 Dmosin
PRACOWNIA PROJEKTOWA:
93-312 Łódź, ul. Tuszyńska 155

" UTWÓR CHRONIONY PRAWEM AUTORSKIM - WSZELKIE PRAWA ZASTRZEŻONE "

PROJEKT:

Budowa hali sportowej w miejscowości Babica

TYTUŁ RYSUNKU:

INSTALACJA CO I ZN- RZUT PARTERU

SKALA:

1:100

DATA:

Marzec 2023

BRANŻA:

INSTALACJE SANITARNE

PODPIS:

FAZA:

PROJEKTANT:

mgr inż. Jakub Mik

upr. bud. LOD/2149/POOS/13
do proj. w szczególności instalacyjnej
bez ograniczeń

NR RYSUNKU:

Co/01

ASYSTENT PROJ.

mgr inż. Marta Stoparczyk

SPRAWDZAJĄCY:

mgr inż. Marcin Śledź

upr. bud. nr LOD/0993/PWOS/08
do proj. w szczególności instalacyjnej
bez ograniczeń

NR STRONY: